

OFERTA SPRZEDAŻY NIERUCHOMOŚCI ZABUDOWANEJ O OBSZARZE 1,6473 ha



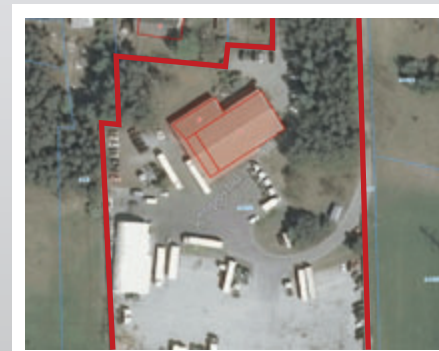
POŁOŻENIE:

Województwo Zachodniopomorskie
Powiat Stargardzki
Reptowo

Hala magazynowo-biurowa to budynek jednokondygnacyjny o konstrukcji stalowej ramowej (LLENTABHALEN) wybudowany w 2000 i rozbudowany w 2007r. Cała działka jest ogrodzona, posiada oświetlenie, monitoring oraz utwardzony kostką betonową parking dla samochodów osobowych i plac manewrowy. Parking dla samochodów ciężarowych (40 zestawów: ciągnik + naczepa) ma nawierzchnię szutrową o trwałej podbudowie.



- ✓ ŚWIETNA LOKALIZACJA
- ✓ BARDZO DOBRY STAN TECHNICZNY
- ✓ ATRAKCYJNA CENA
(przy zakupie do października 2014r. 20% rabatu)



Powierzchnie:

Biura – **434m²**

Magazyny – **416m²**

Plac – **9.800m²**

OFERTA SPRZEDAŻY NIERUCHOMOŚCI ZABUDOWANEJ O OBSZARZE 1,6473 ha



Nieruchomość służy obecnemu właścicielowi jako terminal logistyczny, ale nadaje się do prowadzenia praktycznie każdego rodzaju działalności gospodarczej.

Może stać się biurem z nieograniczonym parkingiem dla klientów oraz pracowników lub zakładem produkcyjnym.

Magazyn jest połączony z powierzchnią biurową i można go dowolnie adaptować.

Kontakt:
Enterprise Logistics
Sp. z o.o. S.K.A.

Karolina Gonerko-Wites
tel: 661 122 211
email: k.gonerko@enterprise.com.pl